

GENERAL NOTES

- ۱-لوله های ونت باید قبل از قرار دادن لوله اصلی درون لوله پوششی نصب گردند و درون لوله پوششی عاری از زبلیسه های جوش شود.
- ۲-سطح داخلی لوله غلافی باید خشک باشد.
- ۳-لوله غلافی باید یک بار پوشش و دوبار نوار بیچی گردد و ونت ها نیز مانند لوله غلافی باید تا ۳۰ سانتی متر بالاتر از سطح زمین پوشش داده شوند.
- ۴-تمام اندازه ها به میلیمتر می باشد مگر غیران ذکر شده باشد.
- ۵-لوله غلافی ولوله اصلی می بایست در قسمت های ورودی و خروجی به گونه ای روی سابورتها (مطابق نقشه) قرار گیرند که شیب مستقیم مناسب در آن حفظ گردد تا از ایجاد هر گونه خمیدگی کوچک در طول غلافی جلوگیری شود.(جهت جلوگیری از ایجاد تنش در غلافی و لوله اصلی)
- ۶-لوله غلافی بایستی پوشش مناسب گردد.
- ۷-لوله های خارجی باید مطابق استانداردهای شرکت ملی گاز ایران به رنگ زرد رنگ آمیزی گردد.
- ۸-نصب اینسولیتور بین لوله برس افقی ولوله غلافی به صورت پیشنهادی باشد و براساس نظر دستگاه نظارت و موقعیت محل می توان از سایر مصالح مناسب به شرط آسیب ندیدن پوشش غلافی استفاده نمود.
- ۹-سیمان مورد استفاده تپ II وعیار بتن مورد استفاده ۳۵۰ کیلوگرم سیمان در هر متر مکعب بتن می باشد.
- ۱۰-در هنگام اجرای لوله تخلیه روی غلافی باید از ایجاد برآمدگی و لاریز شدن مواد مذاب سرچوش از داخل سوراخ ایجاد شده بر روی غلافی جلوگیری نمود.
- ۱۱-خاک روی غلافی باید در لایه های مختلف به صورت نیوماتیک کوبیده شود تا به حالت اولیه و سازگار با محیط اطراف درآید.
- ۱۲-در صورت نظر دستگاه نظارت و طراح میتوان از این نقشه جهت عبور از کانالهای آبی خاص استفاده نمود.
- ۱۳-جهت سابورت های ورودی و خروجی با توجه به جنس لوله اصلی(پلی اتیلن) می بایست از گونی های پر از مخلوط ماسه نرم و سیمان استفاده نمود.

REFERENCE DRAWINGS

DWG NO.	TITLE
SM 6026	STANDARD DETAILS OF MARKER PLATE AT CASSED CROSSINGS
SC 6120	CONCRETE WARNING SLAB

NO.	REV.	DESCRIPTION	DATE	BY	CHECKED	SCALE	DRAWING NO.	REV.
1	B	اصلاح ضخامت در جدول						
2	A	اصلاح نمودن غلاف های عبورشی لوله های ۲۲۵ و ۲۰۰ میلیمتری						
3	۵	اصلاح نمودن غلاف های عبورشی لوله های ۲۰۰ میلیمتری						
4	۴	اصلاح نمودن غلاف های عبورشی لوله های ۱۶۰ میلیمتری						
5	۳	اصلاح نمودن غلاف های عبورشی لوله های ۱۲۵ میلیمتری						
6	۲	اصلاح نمودن غلاف های عبورشی لوله های ۹۰ میلیمتری						
7	۱	اصلاح نمودن غلاف های عبورشی لوله های ۶۳ میلیمتری						

NO CONSTRUCTION PERMITTED UNLESS THIS DRAWING IS APPROVED
NATIONAL IRANIAN GAS COMPANY
 ENGINEERING AND TECHNICAL SERVICES AFFAIRS
GAS DISTRIBUTION NETWORK
 BORING OR JACKING FOR ROAD OR HIGHWAY
 CASSED CROSSING OR RAILROAD (P.E.)

BUD. REF.	SCALE	DRAWING NO.	REV.
N.T.S.		N3_5790	B
		REV.B	

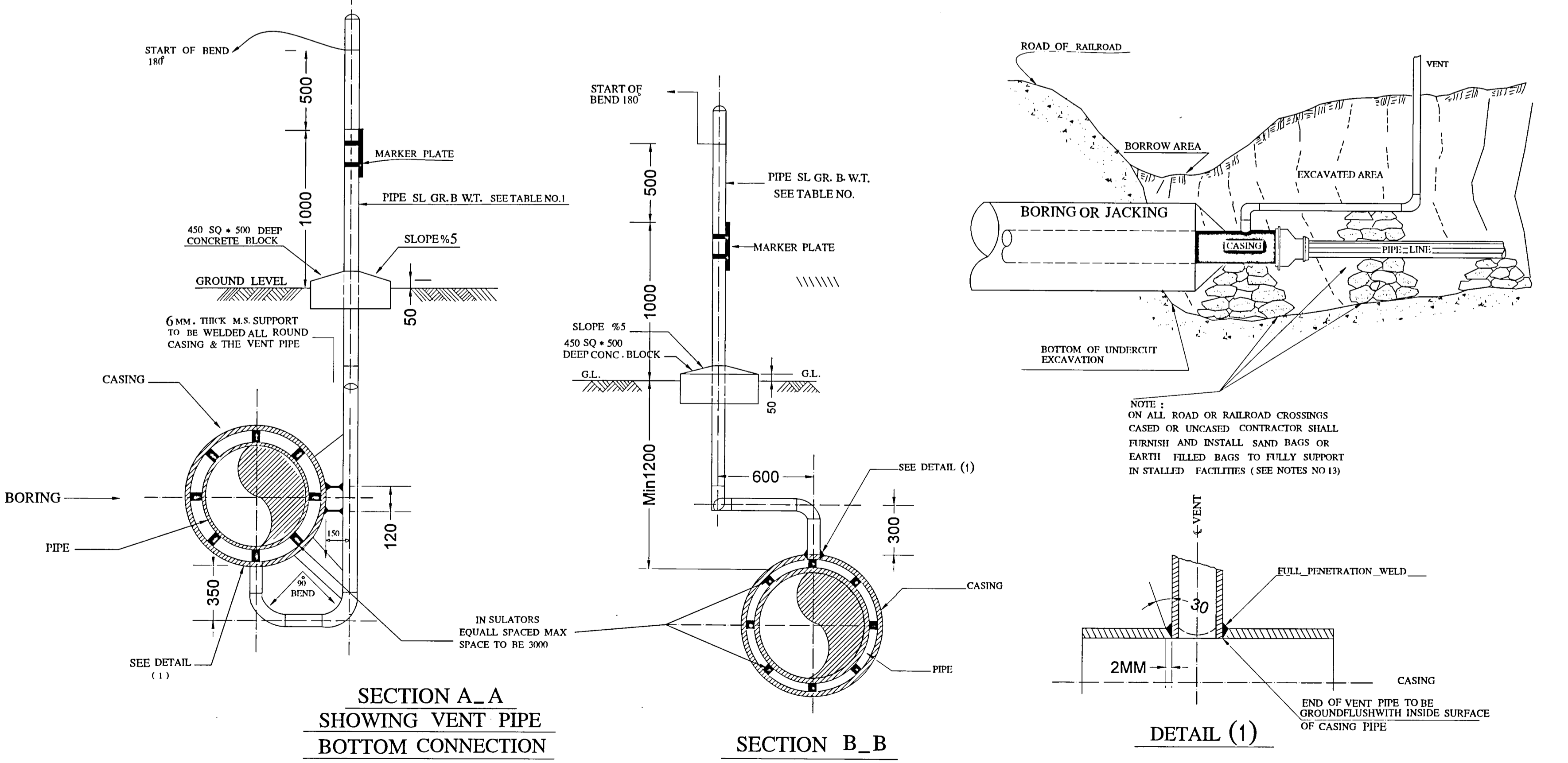
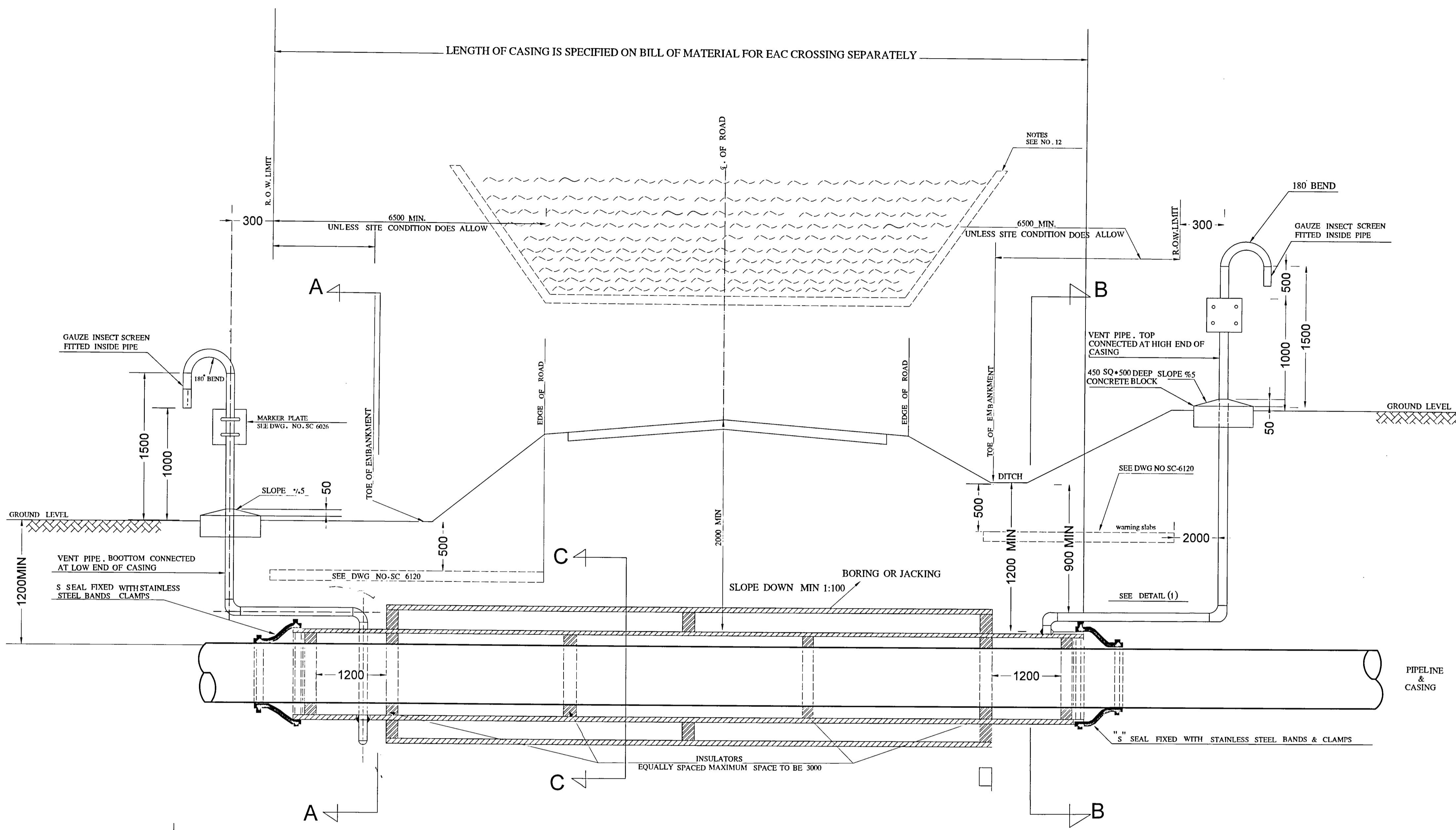


TABLE NO.1

CARRIER PIPE	CASING PIPE	VENT	INSULATOR SPACE FOR CASING PIPE	BORING OR JACKING	INSULATOR SPACE FOR BORING PIPE	
O.D.(MM)	O.D.(IN)	TH.(IN)	O.D.(IN)	METER	O.D.(IN)	METER
63	6 ⁵ / ₈	0.172	2 ¹ / ₂	3.0	12	3.0
90	6 ⁵ / ₈	0.172	2 ¹ / ₂	3.0	12	3.0
110	6 ⁵ / ₈	0.188	4 ¹ / ₂	3.0	16	3.0
125	8 ⁵ / ₈	0.188	4 ¹ / ₂	3.0	16	3.0
160	10 ³ / ₄	0.219	4 ¹ / ₂	3.0	20	3.0
200	12 ³ / ₄	0.250	4 ¹ / ₂	3.0	20	3.0
225	12 ³ / ₄	0.250	4 ¹ / ₂	3.0	20	3.0